



“eAgri” Lösungen

Energieerzeugungslösungen für die Landwirtschaft


eAgri ist eine hochmoderne Lösung zur Erzeugung von Solarenergie, die zum Pumpen von Wasser in landwirtschaftlichen, kommunalen oder anderen Anwendungen entwickelt wurde.

eAgri überwindet den Bedarf an teuren, umweltschädlichen Dieselgeneratoren und die damit verbundenen Wartungs-, Betankungs- und Transportanforderungen. Sein solarbetriebener Frequenzumrichter sorgt dafür, dass Wasser aus den frühesten Sonnenstunden gepumpt und in einem Wassertank gespeichert wird, der jederzeit verwendet werden kann.

Mit seinem vorgefertigten, einfach zu installierenden Kit kann eAgri schnell vor Ort, an einem netzunabhängigen Ort oder an einem entfernten Ort installiert werden. eAgri ist eine sichere, saubere und wartungsarme Investition, die die Effizienz der Landwirtschaft verbessert, die Kosten senkt und die Bewässerung von Wasser zu einem problemlosen und reibungslosen Erlebnis macht.

S130E

E2L™
BRIDGING THE ENERGY GAP

An aerial photograph of rolling green hills under a sunset sky. The sun is low on the horizon, casting a warm glow over the landscape. The hills are covered in lush green vegetation, and the sky is a mix of orange, yellow, and blue. A few birds are visible in the sky. A semi-transparent green box is overlaid on the lower left side of the image, containing a quote in white text.

“Schließlich eine kostengünstige Lösung, die die Wasserpumpkosten erheblich senkt und die Rentabilität verbessert.”

Warum eAgri?

Globale Herausforderungen, globales Potenzial

Mit dem schnellen demografischen und wirtschaftlichen Wachstum steigt die Nachfrage nach Strom und damit die Kluft zwischen Energieversorgung und -nachfrage. Die Stromerzeugung aus fossilen Brennstoffen ist die größte Quelle für Treibhausgasemissionen und wird weiter zunehmen, wenn mehr Menschen ans Netz gehen.

Mit der zunehmenden Industrialisierung der Landwirtschaft auf der ganzen Welt müssen nachhaltigere Methoden der Landwirtschaft und des Wasserpumpens eingesetzt werden. Pumpsysteme machen fast 20% des weltweiten Energieverbrauchs von Elektromotoren aus, und die Möglichkeiten, den Energieverbrauch von Pumpsystemen durch intelligentes Design und Betriebsverfahren zu senken, sind erheblich. Gleichzeitig hat die Solartechnologie sehr erschwingliche Kosten erzielt und ist in vielen Ländern zur billigsten Energiequelle geworden.

Pumping Challenges

Für viele Landwirte und Landbesitzer bedeutet der Besitz oder die Anmietung von Dieselgeneratoren zur richtigen Zeit für die Wasserversorgung oftmals eine Belastung und zusätzliche Kosten. Das Verlassen auf Generatoren ist auf mehreren Ebenen unpraktisch:

- Sie sind teuer in Anschaffung, Betankung und Wartung.
- Sie verursachen Luft- und Lärmbelästigung und gefährden Gesundheit und Umwelt.
- Sie müssen regelmäßig gewartet und wiederholt betankt werden.

Eine problemlose, kostengünstige Lösung

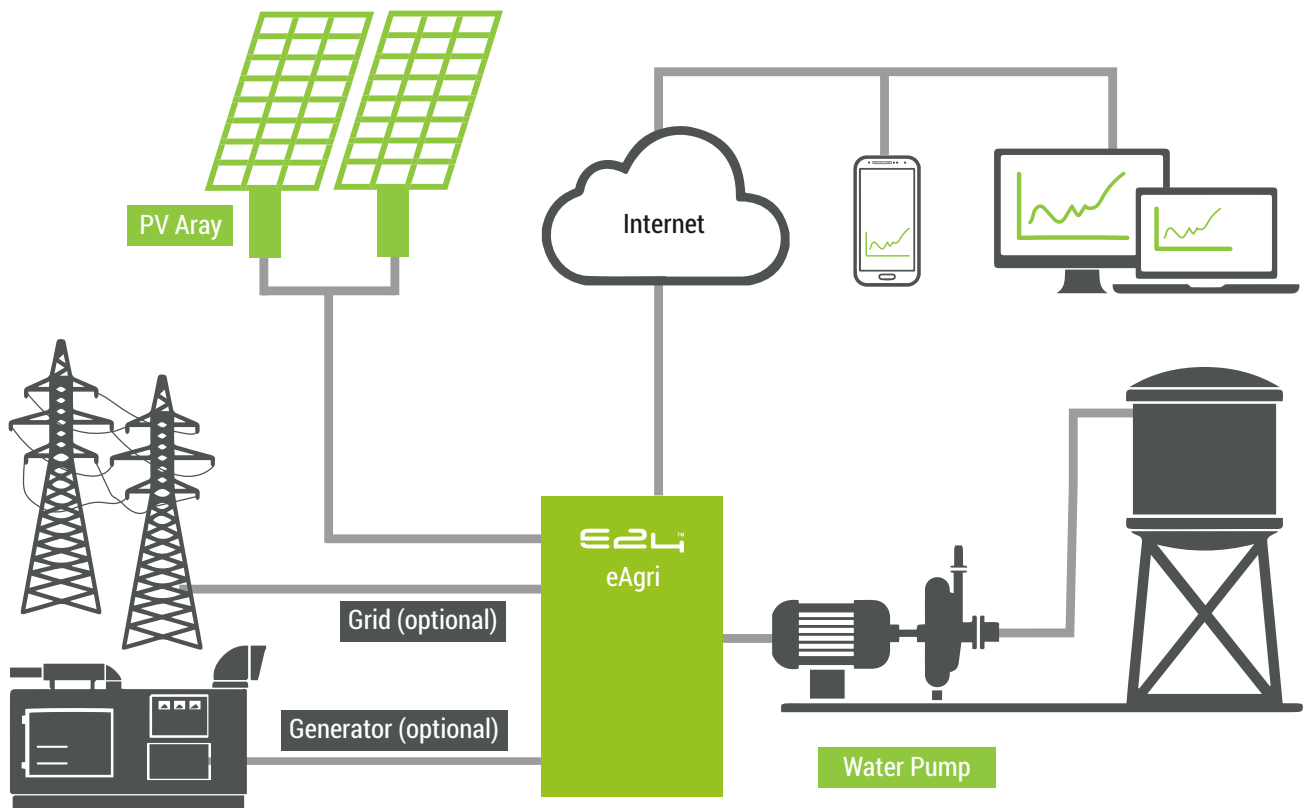
eAgri überwindet diese Herausforderungen, indem es eine saubere, erschwingliche und bequeme Lösung für all Ihre Anforderungen an das Pumpen von Wasser bietet.

eAgri macht teure, umweltschädliche Dieselgeneratoren und die damit verbundenen Wartungs-, Betankungs- und Transportanforderungen überflüssig. Das Pumpen von Wasser mit Solarenergie ist ideal, kostengünstig und zuverlässig. eAgri sorgt dafür, dass Wasser aus den frühesten Sonnenstunden gepumpt und in einem Wassertank aufbewahrt wird, der jederzeit verwendet werden kann.

eAgri ist eine sichere und wartungsarme Investition, die an jedem abgelegenen Ort eingesetzt werden kann und gleichzeitig die Effizienz der Landwirtschaft verbessert und die Kosten erheblich senkt.



eAgri: Ein neues Konzept



Solarenergie angetrieben

eAgri wird vollständig mit Solarenergie betrieben und ist somit die ideale Lösung für landwirtschaftliche Anwendungen. Es liefert sauberen erneuerbaren Strom ohne Wartungs- oder Betankungskosten und ist ideal für abgelegene landwirtschaftliche Felder. Sonnige Tage bedeuten, dass mehr Energie zum Pumpen zur Verfügung steht, was mit Tagen zusammenfällt, an denen mehr Bewässerung erforderlich ist.

Zuverlässiges und effizientes Pumpen

eAgri liefert nahtlose Leistung über einen Frequenzumrichter (VFD), um die Wasserpumpen so lange laufen zu lassen, wie Sonnenlicht zur Verfügung steht. Mit dem Frequenzumrichter kann die Pumpe direkt über Gleichstrom mit variablen Drehzahlen betrieben werden, wodurch der Wirkungsgrad der Pumpe erhöht und Verluste aufgrund der Leistungsumwandlung vermieden werden. Die Pumpengeschwindigkeit nimmt mit zunehmender Intensität der Sonnenenergie zu, und das gepumpte Wasser kann in einem Schwerkrafttank gespeichert und jederzeit verwendet werden.

Vielseitige Anwendungen

eAgri kann problemlos an das Stromnetz oder an Zusatzgeneratoren angeschlossen werden, falls keine Sonnenenergie verfügbar ist. Zusätzlich ermöglicht ein optionales Add-On die Bereitstellung von Sonnenenergie für andere Anwendungen, wenn kein Pumpen erforderlich ist. So können Sie Ihr eAgri-System optimal nutzen, die Energiekosten weiter senken und die verfügbare Sonnenenergie optimal nutzen.

Erweiterte Überwachung

Neben der Überwachung der Systemleistung und des erzeugten Stroms bieten Ihnen die Cloud-Überwachungstools von eAgri die vollständige Kontrolle über Ihren Energieverbrauch und die Möglichkeit, den Wasserstand zu überwachen.

eAgri Vorteile

Die nachgewiesenen Vorteile von eAgri machen es zur idealen Komplettlösung für Ihre Wasserpumpenanforderungen, mit der Sie Geld sparen und gleichzeitig die Produktivität steigern können:



Zuverlässiges Pumpen

eAgri liefert nahtlose Leistung über einen Frequenzumrichter, um die Wasserpumpen so lange laufen zu lassen, wie Sonnenlicht verfügbar ist.

Keine Wartung, kein Ärger

eAgri überwindet den Aufwand, einen Dieselgenerator zu haben, der ständige Wartung, Betankung und Bewegung erfordert, oft an entlegenen, schwierigen Orten. eAgri versorgt Wasserpumpen nahtlos mit Strom, solange Sonneneinstrahlung verfügbar ist, und ist praktisch wartungs- und wartungsfrei.

Ruhig und sauber

Mit eAgri können Sie die Verwendung von lauten, umweltschädlichen Dieselgeneratoren vermeiden, die schädliche Gase freisetzen.

Erhebliche Kosteneinsparungen

eAgri ist kostengünstig und hat im Vergleich zu Dieselgeneratoren keine Betriebskosten sowie eine lange Lebensdauer.

Zuverlässig und effizient

Mit dem Frequenzumrichter von eAgri kann die Pumpe auch bei niedrigen Drehzahlen und geringer Leistung betrieben werden. Dadurch kann die verfügbare Sonnenenergie jederzeit optimal genutzt und der Pumpenwirkungsgrad gesteigert werden.

Anpassungsfähig und kompatibel

eAgri ist so konfiguriert, dass das Pumpen mit Strom aus dem Netz oder mit Hilfsgeneratoren problemlos möglich ist, falls keine Solarenergie verfügbar ist.

Umweltfreundliches Image und Werte

Die Wahl von Solarenergie zeigt, dass es darum geht, die CO₂-Emissionen zu senken und den Klimawandel einzudämmen. eAgri verbessert Ihr Image und sendet eine Botschaft der Umweltverantwortung.

Plug and Play

Die E24-Technologie wird in vorverpackten Kits geliefert, die eine problemlose, systematische Montage ohne externe Komponenten ermöglichen.

Gesundheit steht an erster Stelle

Dieselgeneratoren sind eine Gefahr für Gesundheit, Wohlbefinden und Umwelt:

- Giftige Gase wirken direkt auf die Atemwege und verursachen eine Vielzahl von Krankheiten
- Feinstaubbelastung trägt zu Asthma, Emphysem, chronischer Herz- und Lungenerkrankung bei
- Kontaminationsgefahr des Grundwassers durch Undichtigkeiten
- Die Exposition gegenüber Dieselabgasen birgt ein hohes Krebsrisiko
- Motor erzeugt störende Geräusche und Gerüche



Höhere Produktivität

Es gibt mehrere betriebliche Vorteile, die eAgri gegenüber Dieselgeneratoren hat

Generator

- Hohe Betriebskosten
- Luft- und Lärmbelästigung
- Kontinuierliche Wartung
- Mindestlast 30%
- Sperrig (Kraftstofftank & Auspuff erforderlich)
- Kontinuierliches Tanken
- Betrieb bei enger Temperatur (Dauer)

eAgri

- Niedrige Betriebskosten
- Leise und umweltfreundlich
- Keine Wartung
- Zuverlässig
- Kann überall installiert werden
- Lange Lebensdauer
- Breiter Temperaturbetrieb



Wie senkt eAgri Ihre Kosten?

- eAgri überwindet den Bedarf an teuren Dieselgeneratoren zum Wasserpumpen und macht die Wartung und das Betanken von Generatoren überflüssig.
- eAgri setzt auf Solarenergie, um den gesamten Bedarf an Wasserpumpen zu decken und liefert seit Jahrzehnten kostenlose, saubere Energie.
- eAgri erfordert praktisch keine Wartung.
- Die Vielseitigkeit und die zusätzlichen Vorteile von eAgri hybrid ermöglichen es den PV-Modulen, andere Anwendungen (wie Speicherlösungen, Rückspeisung ins Netz oder direkte Versorgung einer Last) mit Energie zu versorgen, wenn kein Wasserpumpen erforderlich ist, um das Beste aus Ihrem System herauszuholen. Investition (nähere Informationen finden Sie beim Händler).

E24 Qualitätsversprechen



E24 ist das Ergebnis von 30 Jahren Erfahrung auf dem Gebiet der Energieerzeugungs-, -umwandlungs- und -speichertechnologie. E24 entwickelt und fertigt die langlebigsten, effizientesten und zuverlässigsten Energielösungen auf dem Markt, die auf die anspruchsvollsten Anwendungen und Standorte auf der ganzen Welt zugeschnitten sind.

E24 plant, konstruiert, fertigt, montiert, testet und liefert seine Lösungen in modularen Komponenten, die einfach und kostengünstig beim Kunden montiert werden können.

E24 beauftragt seine Lösungen über ein Netzwerk von Tochterunternehmen oder Geschäftspartnern mit strengen Qualitätsstandards und -verfahren, um die bestmögliche Leistung und Kundenzufriedenheit sicherzustellen.

E24 investiert kontinuierlich in Forschung und Entwicklung und entwickelt seine eigene firmeneigene Technologie. Jeder Teil der gelieferten Energielösung ist optimiert, um den höchsten Kundennutzen zu erzielen.

Alle Lösungen sind so konzipiert, dass eine schnelle und problemlose Kapitalwiederherstellung und eine hohe Kapitalrendite erzielt werden.

E24 Umfassende Dienstleistungen

Unser schlüsselfertiger Ansatz zeichnet uns aus. Neben unseren Komplettlösungen bieten wir eine Vielzahl von Dienstleistungen an, mit denen Sie Ihre Investition optimal nutzen können:

- **Besuche zur Standortbewertung**
- **Energiesparanalysen**
- **Machbarkeitsstudien**
- **Tragwerksentwürfe**
- **Mehrstufige Trainingsprogramme**
- **Inbetriebnahmedienste**
- **Finanzierungsdienstleistungen**

E24 arbeitet eng mit seinen Kunden zusammen, um alle Aspekte ihrer Energiekosten und -leistung zu untersuchen und Verbesserungsmöglichkeiten sowie das Potenzial zur Senkung der Gesamtkosten zu ermitteln.

E24 bietet auch eine Reihe von Finanzierungsdiensten an, mit denen Kunden ihre Ausrüstung schrittweise bezahlen und ihre Investitionen teilweise aus den erzielten Einsparungen finanzieren können.

Mit Support-Centern, Regionalbüros und kompetentem Personal setzt E24 kompromisslos auf Kundenzufriedenheit. Unser Kundendienst umfasst:

- **Garantieverlängerungsprogramme**
- **Umfassende Wartungsprogramme**
- **Außendienst**
- **Überholung & Modernisierung**
- **E24 zertifizierte Teile**

Unsere Dienstleistungen werden von Ingenieuren erbracht, die in den regionalen E24-Niederlassungen tätig sind, sodass Kunden von genauen Daten profitieren können, die auf den einschlägigen Erfahrungen vor Ort basieren.

**Unsere
Energieberater
beantworten
gerne alle Ihre
Fragen.**



Energiespeicherlösungen



eHome



eVilla



eBuilding



eBusiness



eGrid



eVillage



eTelecom



eGrid

Energieerzeugung Lösungen



eSolar



eHybrid



eParking



eAgri

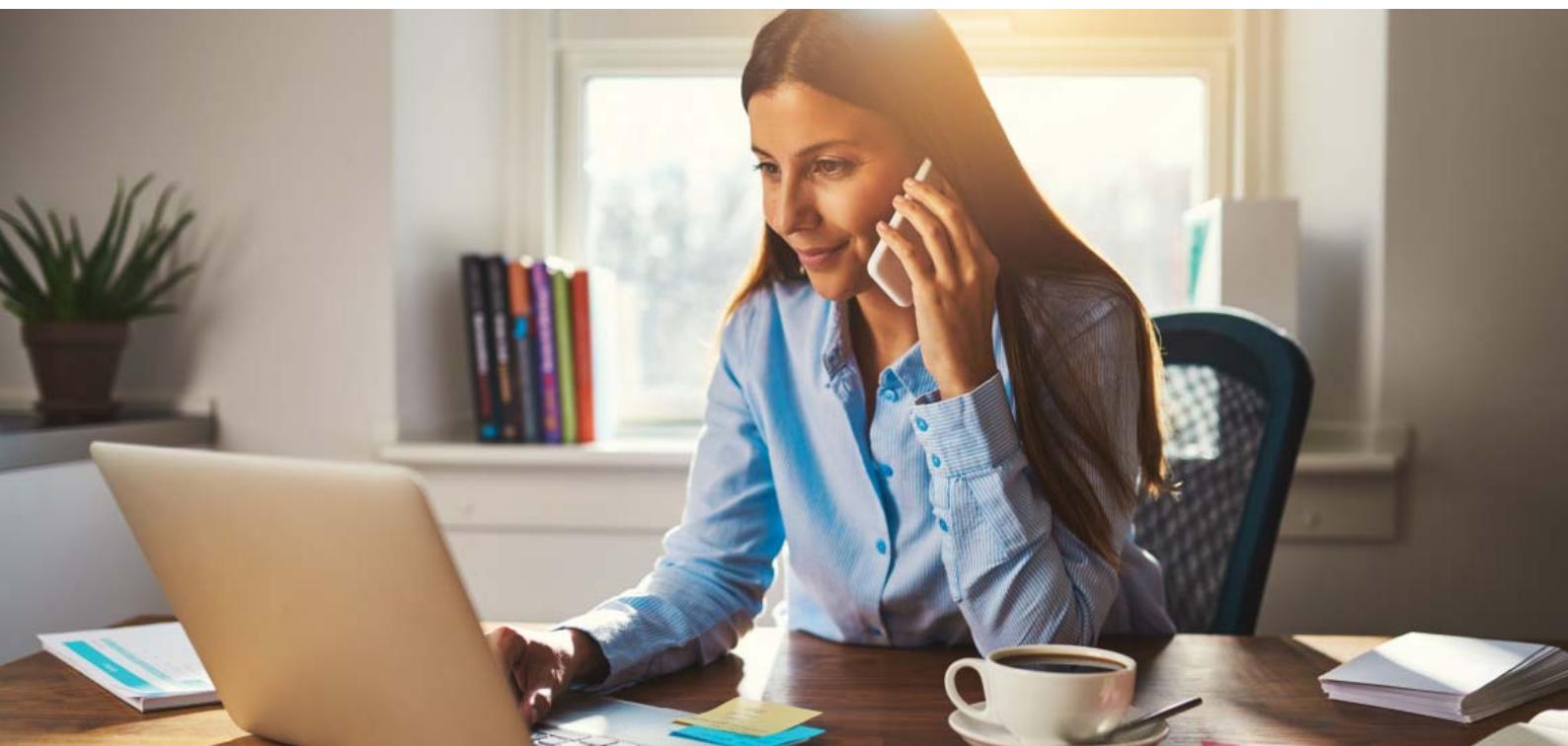
Komplettlösungen

Das breite Portfolio von E24 an erfolgreich abgeschlossenen Projekten erstreckt sich über eine Vielzahl von Sektoren, einschließlich Wohn-, Gewerbe-, Industrie-, Telekommunikations- und Regierungsprojekten. Wir haben unseren Ruf auf die Kundenorientierung und die Vielseitigkeit bei der Lösung ihrer Probleme aufgebaut. Unsere maßgeschneiderten Lösungen, die den Lebensstil und die Bedürfnisse der Kunden in den Mittelpunkt stellen. E24 nutzt die Technologie als Problemlöser und Enabler.

In diesem Sinne entwickelt E24 zielgerichtete, personalisierte und nahtlose Energielösungen für Haushalte, Villen, Unternehmen, Gebäude, Fabriken, Dörfer, Telekommunikations- und Versorgungsunternehmen. E24 arbeitet ständig daran, die Wirtschaftlichkeit und den Lebensstil seiner Kunden zu verbessern und gleichzeitig auf dem Planeten zu sparen.

Bestellinformati

Ref. Nummer	Beschreibung
S130-1P-1K7I	Solar Pumping Solution, eAgri Series, Single Phase Pumps, 220V, 50/60Hz, 1.7KWp
S130-1P-2K8I	Solar Pumping Solution, eAgri Series, Single Phase Pumps, 220V, 50/60Hz, 2.8KWp
S130-1P-5K0I	Solar Pumping Solution, eAgri Series, Single Phase Pumps, 220V, 50/60Hz, 5KWp
S130-1P-8K4I	Solar Pumping Solution, eAgri Series, Single Phase Pumps, 220V, 50/60Hz, 8.4KWp
S130-1P-13KI	Solar Pumping Solution, eAgri Series, Single Phase Pumps, 220V, 50/60Hz, 13.4KWp
S130-3P-5K0I	Solar Pumping Solution, eAgri Series, Three Phase Pumps, 380/220V, 50/60Hz, 5KWp
S130-3P-9K0I	Solar Pumping Solution, eAgri Series, Three Phase Pumps, 380/220V, 50/60Hz, 9KWp
S130-3P-13KI	Solar Pumping Solution, eAgri Series, Three Phase Pumps, 380/220V, 50/60Hz, 13KWp
S130-3P-18KI	Solar Pumping Solution, eAgri Series, Three Phase Pumps, 380/220V, 50/60Hz, 18KWp
S130-3P-26KI	Solar Pumping Solution, eAgri Series, Three Phase Pumps, 380/220V, 50/60Hz, 26KWp
S130-3P-36KI	Solar Pumping Solution, eAgri Series, Three Phase Pumps, 380/220V, 50/60Hz, 36KWp
S130-3P-51KI	Solar Pumping Solution, eAgri Series, Three Phase Pumps, 380/220V, 50/60Hz, 51KWp
S130-3P-67KI	Solar Pumping Solution, eAgri Series, Three Phase Pumps, 380/220V, 50/60Hz, 67KWp
S130-3P-92KI	Solar Pumping Solution, eAgri Series, Three Phase Pumps, 380/220V, 50/60Hz, 92KWp
S130-3P-113KI	Solar Pumping Solution, eAgri Series, Three Phase Pumps, 380/220V, 50/60Hz, 113KWp
S130-3P-133KI	Solar Pumping Solution, eAgri Series, Three Phase Pumps, 380/220V, 50/60Hz, 133KWp
S130-3P-164KI	Solar Pumping Solution, eAgri Series, Three Phase Pumps, 380/220V, 50/60Hz, 164KWp
S130-3P-195KI	Solar Pumping Solution, eAgri Series, Three Phase Pumps, 380/220V, 50/60Hz, 195KWp





www.e24solutions.com



ISO 9001:2015



QUALITY STANDARD

